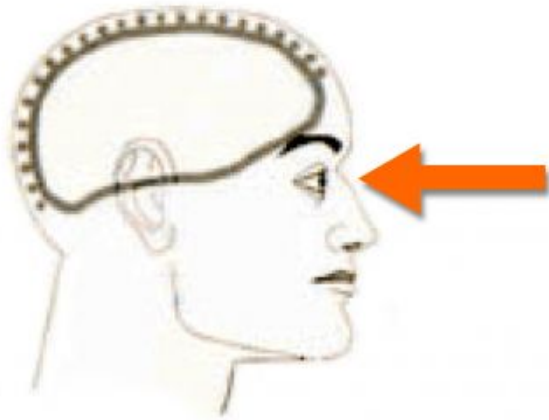


# RECEPTORES Y EFECTORES

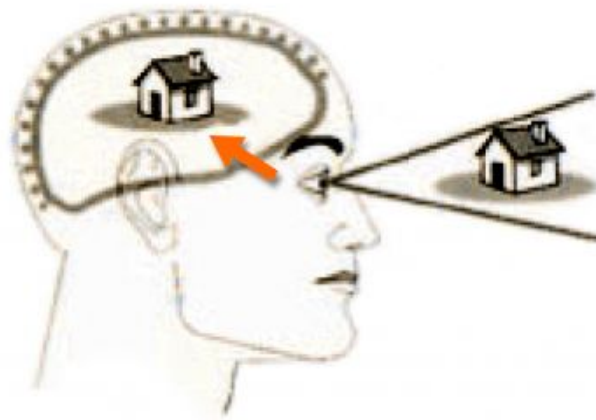




**SENSACIÓN**

### **SENSACIÓN**

información que obtenemos por medio de nuestros sentidos a partir de un estímulo externo o interno, que puede hacerse consciente o inconsciente.



**PERCEPCIÓN**

### **PERCEPCIÓN**

una función superior del cerebro, mediante la cual logra seleccionar, organizar e interpretar las sensaciones que recibe por medio de los sentidos.

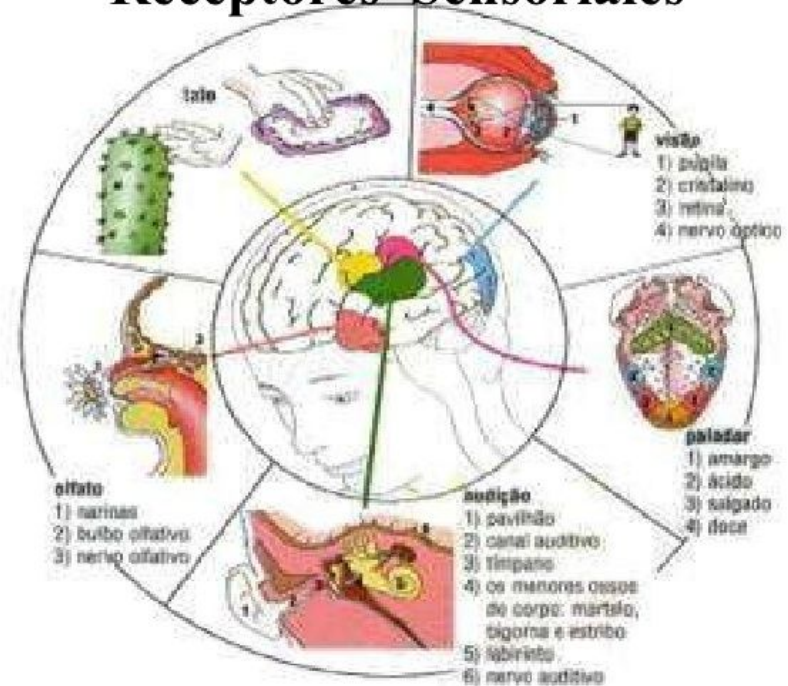


**REPRESENTACIÓN**

# RECEPTORES SENSORIALES

Los receptores son transductores, pues transforman la energía de los estímulos en potenciales de acción. Los impulsos nerviosos que se generan son conducidos por las vías aferentes hasta el sistema nervioso central, el cual procesa la información y genera sensaciones, percepciones y controla el movimiento y la homeostasis.

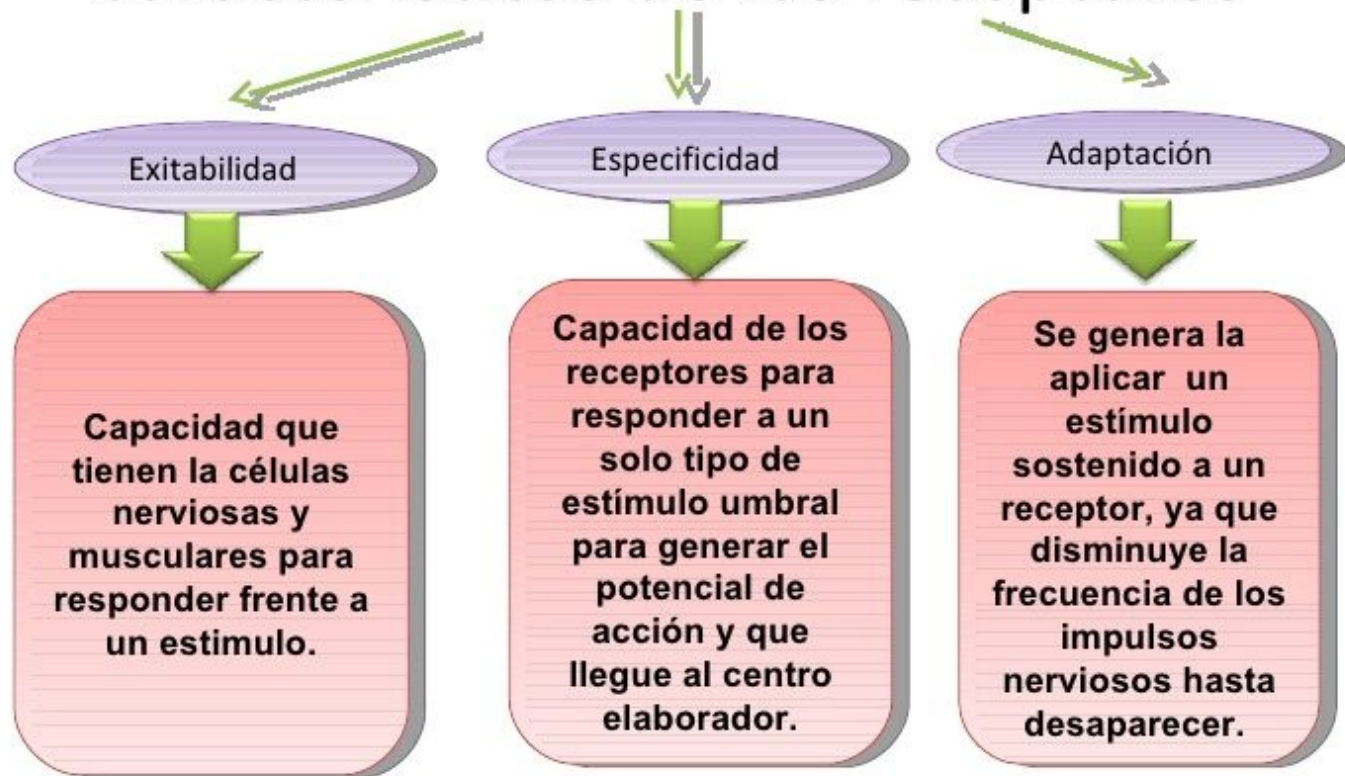
## Receptores Sensoriales



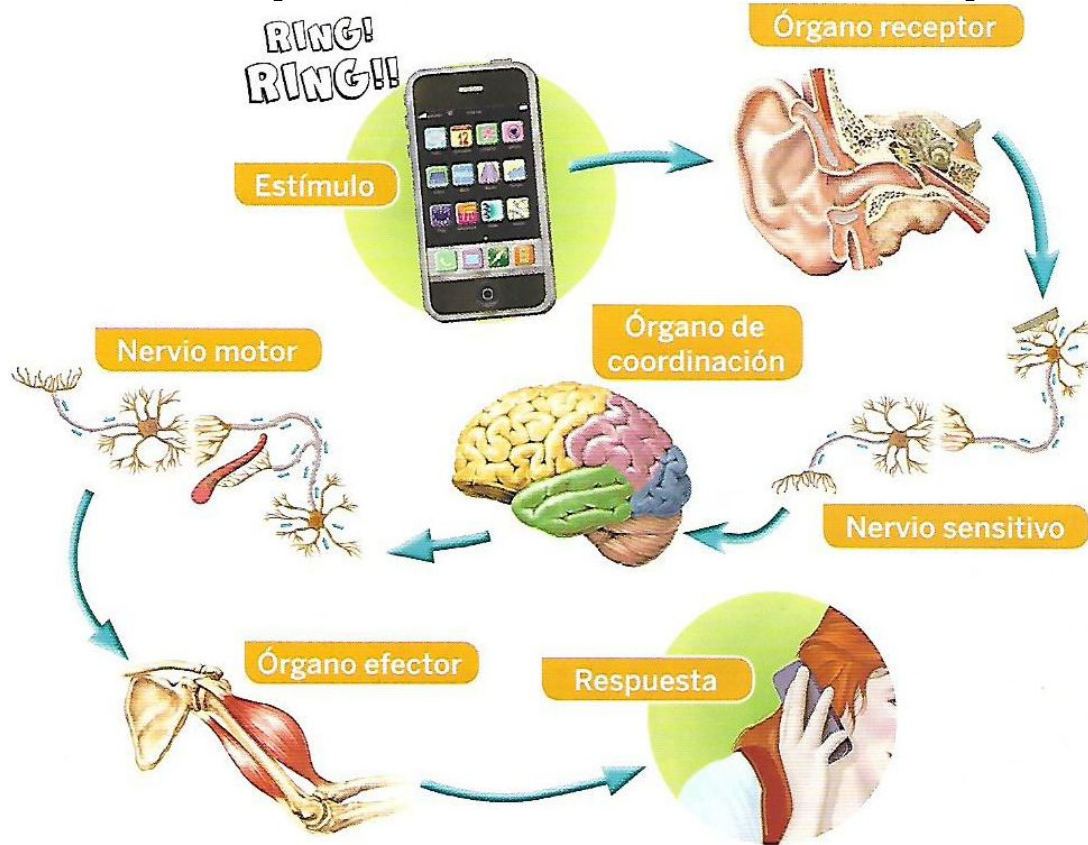
# CLASIFICACIÓN DE LOS RECEPTORES

Clase de receptor	Sensación/Información visceral	Modalidad
<b>Fotorreceptores</b>	Visión	Fotones de luz
<b>Quimiorreceptores</b>	Gusto Olfato Dolor Oxígeno en la sangre pH de la sangre	Sustancias disueltas en saliva Sustancias disueltas en mucosa olf. Sustancias en LEC Oxígeno disuelto en plasma Iones de H libres en plasma
<b>Termorreceptores</b> - Receptores de calor - Receptores de frío	Calor Frío	Aumento de temp 30-43 °C Disminución de temp 35-20 °C
<b>Mecanorreceptores</b> - Barorreceptores - Osmorreceptores - Células ciliadas  - <b>Propioceptores</b> - <b>Cutáneos</b>	Presión arterial Osmolaridad del LEC Sonido Balance y equilibrio Propiocepción Tacto	Estiramiento paredes vasos Estiram (hincham) de células recep. Ondas de sonido Aceleración Movimiento músculos Presión, vibración
<b>Nociceptores</b>	Dolor	

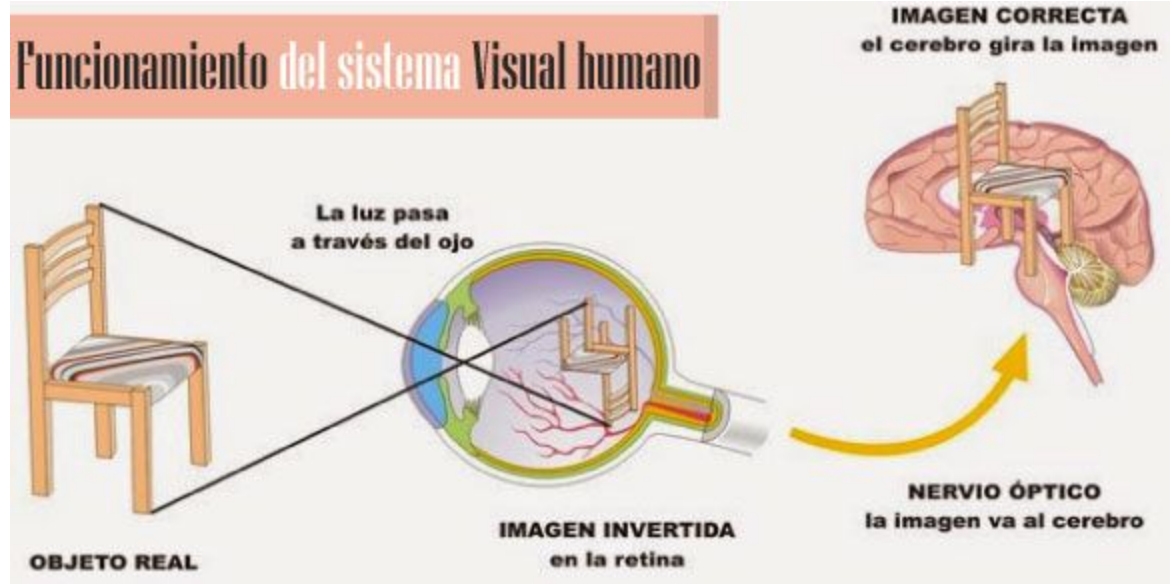
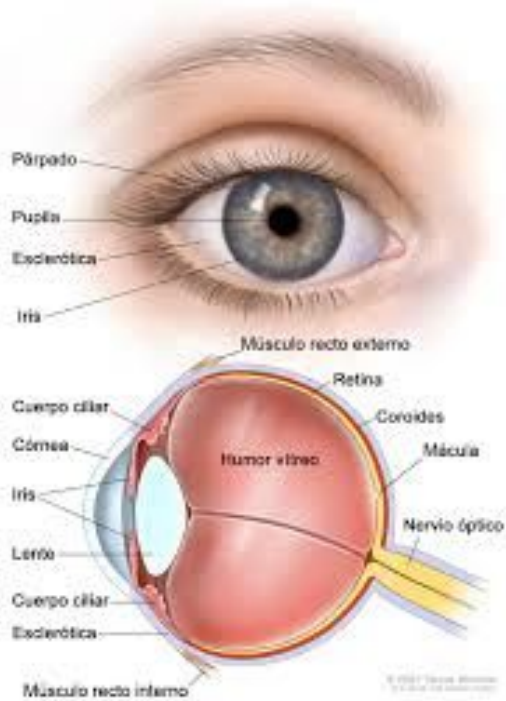
# Características de los receptores



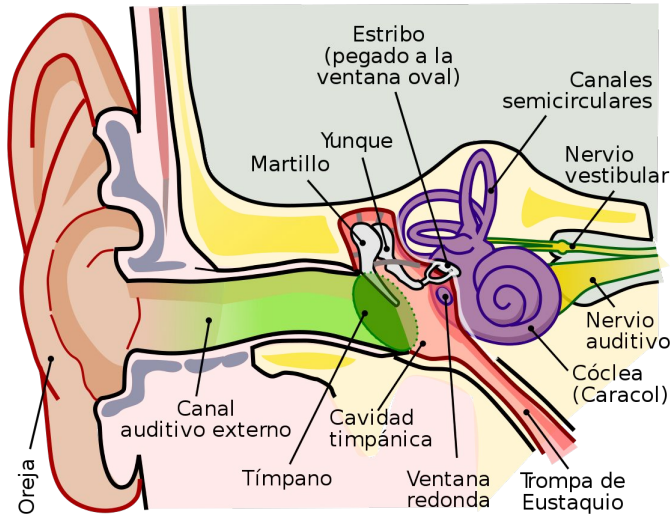
# ¿Cómo responden los receptores?



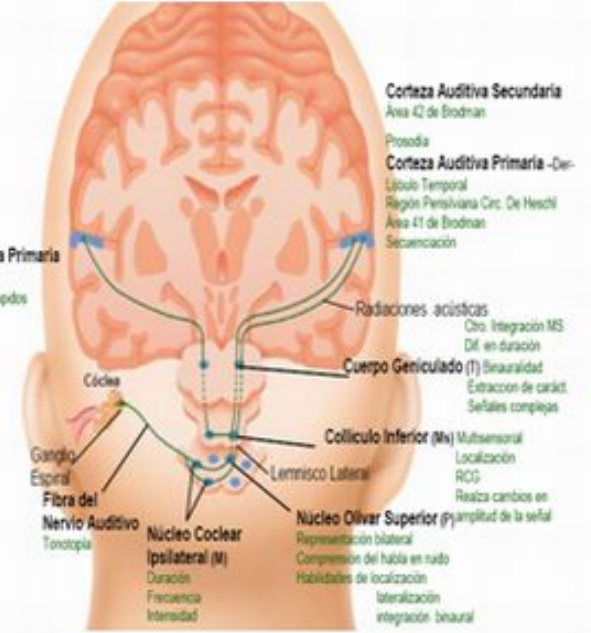
# ¿CÓMO FUNCIONAN LOS RECEPTORES?



# ¿CÓMO FUNCIONA UN RECEPTOR?



**Corteza Auditiva Primaria**  
-Izq.  
Eventos acústicos rápidos  
Dec. tonómica  
Discriminación  
Localización





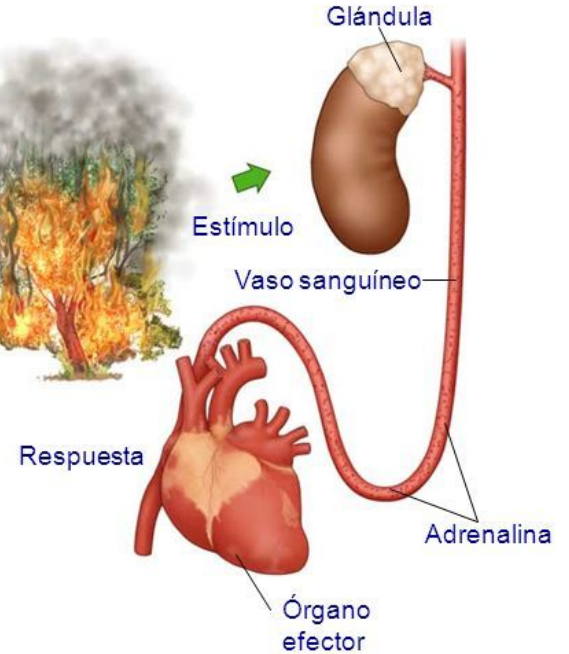
# EFFECTORES

Hay diversos tipos de órganos efectoros encargados de configurar diversos tipos de respuestas, son principalmente las glándulas y los músculos, que se corresponden respectivamente con los 2 tipos de acciones efectoras: la secreción glandular y la contracción muscular.

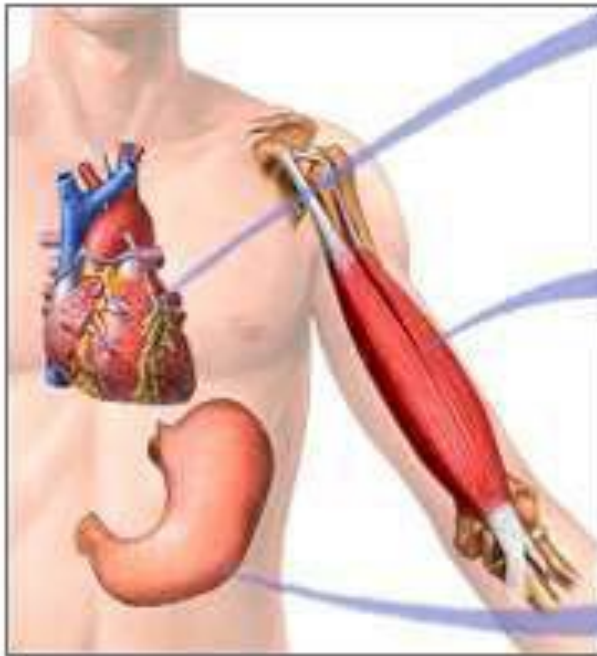
## SISTEMA NERVIOSO



## SISTEMA HORMONAL



# MÚSCULO



Célula muscular  
cardíaca



Célula muscular  
esquelética

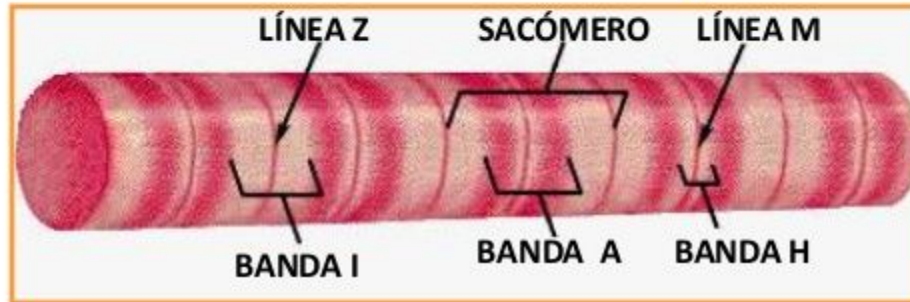


Célula muscular  
lisa

# ESTRUCTURA DEL MÚSCULO ESTRIADO



**Cada miofibrilla está formada por unidades morfofuncionales: Los sarcómeros**



# CONTRACCIÓN MUSCULAR

